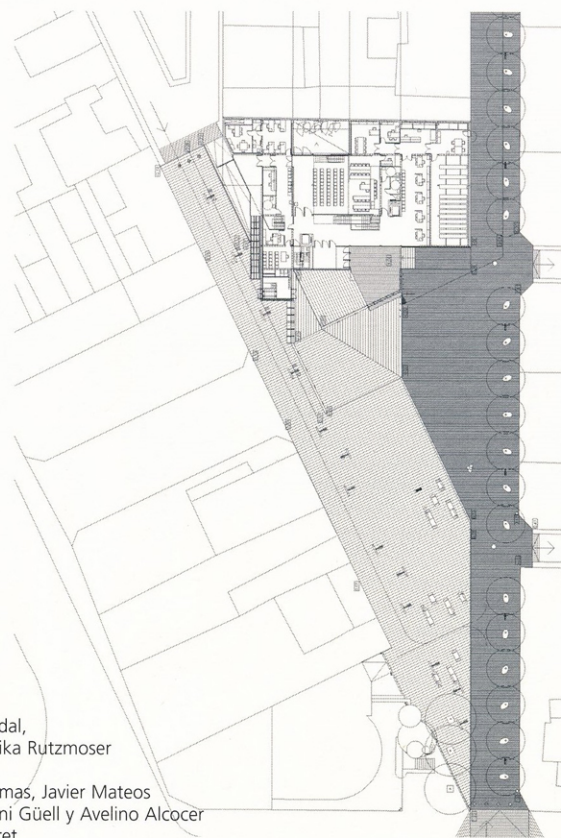


Uno de los ejes fundamentales del proyecto de la nueva Casa Consistorial de Sta. Perpètua de Mogoda, nace de buscar la mejor relación posible con el lugar, generando un buen encaje entre el nuevo ayuntamiento y su emplazamiento, y por ello con los ciudadanos. El solar ocupa un final de manzana, mirando hacia el norte, hacia la remodelada plaza 'de la Vila' -ampliada como resultado del derribo del antiguo Ayuntamiento, pero todavía pendiente de ejecución-, entre la calle Pompeu Fabra y la calle Pau Clarís, eje que une todos los núcleos del municipio. El resultado de este encaje urbano es la ordenación volumétrica del edificio, consecuencia de extrusionar la previsión del planeamiento vigente en los cuerpos laterales, de planta baja y dos plantas más, y dejando que el edificio crezca en altura en la parte central hacia el noreste, siguiendo criterios de soleamiento y como respuesta a la edificación de más envergadura en el entorno. El edificio se secciona con su fachada principal hacia el norte, liberando la máxima superficie hacia la 'Plaça de la Vila' -también proyectada por nosotros como un plano de suaves pendientes que conduce hacia el Ayuntamiento-, y buscando la mejor relación con la 'Plaça Nova' a través de la calle Frederic Soler. En el patio interior, la extrusión prevista por el planeamiento, provoca una serie de patios y cubiertas que garantizan la mejor iluminación y el aprovechamiento energético desde el sur.

Las fachadas dan respuesta, como una rosa de los vientos, a cada una de las orientaciones. La fachada principal, hacia el norte, es una fachada muy acristalada, aprovechando la homogeneidad de la luz para los espacios de trabajo. Las fachadas este y oeste, tanto hacia la calle como hacia el patio, se protegen con lamas verticales, evitando de este modo el deslumbramiento del sol de levante y poniente. Al sur, el edificio se protege con lamas horizontales del sol de mediodía, o con elementos energéticos de aprovechamiento solar, como las células fotovoltaicas, que también filtran la luz del sol. Siempre buscando como resultado el mayor confort para usuarios, trabajadores y ciudadanos.

PLANTA DE ACCESO Y PLAZA



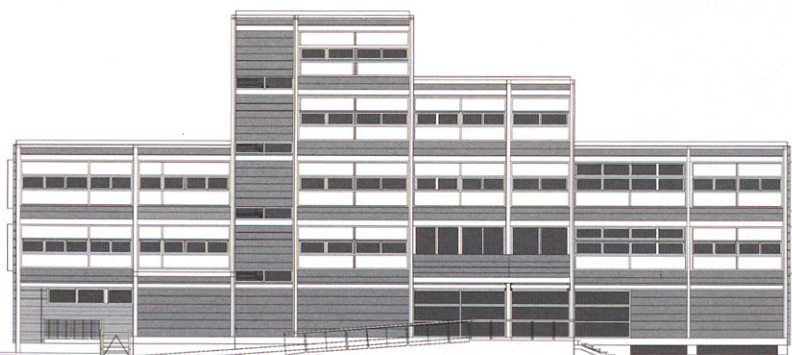
ARQUITECTOS:
Esteve Aymerich
Ton Salvadó
Inés de Rivera
Josep Maria Rieradevall

COLABORADORES:
Gerard Puig, Gemma Vidal,
Roberto Villamor, Angelika Rutzmoser
Estructura: Àngel Obiol
Instalaciones: Manel Comas, Javier Mateos
Arquitectos técnicos: Toni Güell y Avelino Alcoçer
constructora: Cots i Claret

PROMOTOR:
Diputació de Barcelona / Ayuntamiento de Santa Perpètua de Mogoda

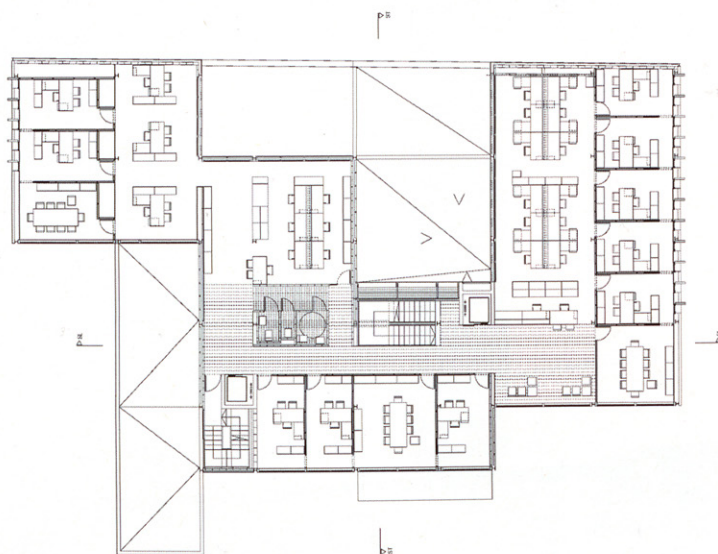
FOTÓS:
Jordi Bernadó (JB)
Ton Salvadó (TS)

ALZADO A LA PLAZA DE LA VILA





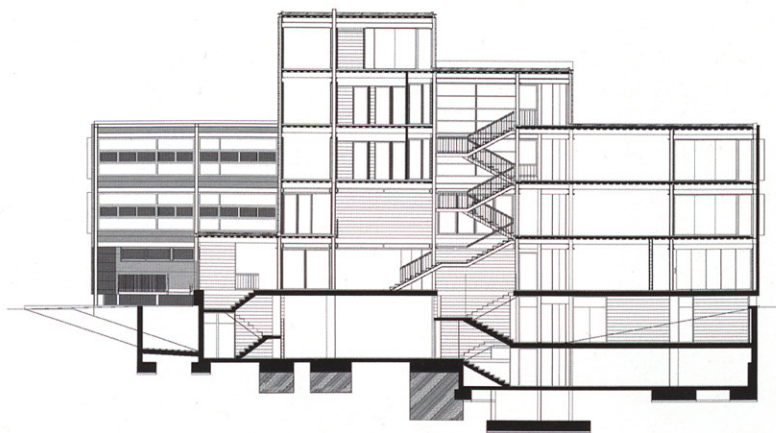
JB



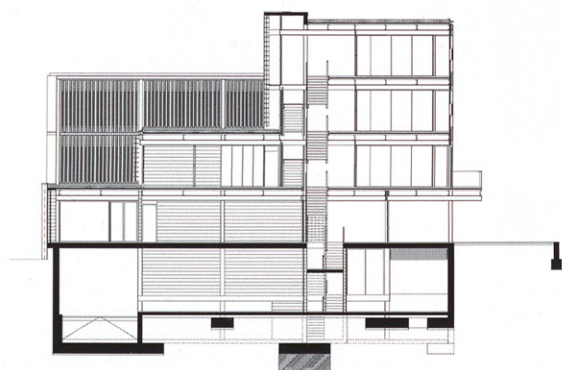
PLANTA PRIMERA



JB



SECCIÓN LONGITUDINAL



SECCIÓN TRANSVERSAL



JB



JB





JB



JB